

Tutorial Zoom

Ensino à distância

Aliança Francesa Rio de Janeiro

af 135
anos no Rio



Estes são tempos extraordinários e, por isso,
também precisamos ser extraordinários.

(Anthony Byrne)

Fique atento(a)!

A partir de 23/03, no máximo 10 minutos antes do início de sua aula, você receberá diretamente de seu professor um link para entrar na sua sala de aula virtual da plataforma Zoom.

Você conhece o **zoom ?**

O ZOOM é uma plataforma de videoconferência que permite o compartilhamento de material em tempo real. Nele é possível que os estudantes e os professores se encontrem, troquem mensagens e até compartilhem a tela. O recurso é utilizado por diversas empresas e instituições de ensino com o objetivo de tornar o aprendizado dinâmico mesmo à distância.

Compatível com vários suportes: Mac, Windows, Linux, IOS e Android.

O que preciso para acessar às aulas?

- boa conexão de internet
- computador, smartphone ou tablet
- programa ou app Zoom instalado
- microfone (embutido no notebook, no smartphone ou no fone de ouvido)
- câmera (embutida no notebook, no smartphone ou webcam)
- caixa de som, fone de ouvido ou o próprio som acoplado ao notebook
- livro do aluno e cahier d'exercices
- lápis, caneta, borracha, etc. caderno ou folhas em branco
- ambiente calmo
- desligar as notificações do celular
- água, café, chá, chocolate, etc.

Como se conectar à plataforma **zoom**?

Vou usar um computador



1. Acesse o link abaixo para fazer o download do programa no seu computador:
<https://d11yldzmag5yn.cloudfront.net/prod/4.6.18176.0301/ZoomInstaller.exe>

2. Para mudar o idioma do programa:

- Vá até a parte de ícones ocultos na barra de tarefas (ver imagem).
- Clique com o botão direito do mouse no ícone do zoom (🗨️).
- Vá até a opção "Switch languages".
- Escolha o idioma de sua preferência. As instruções aqui serão em português.

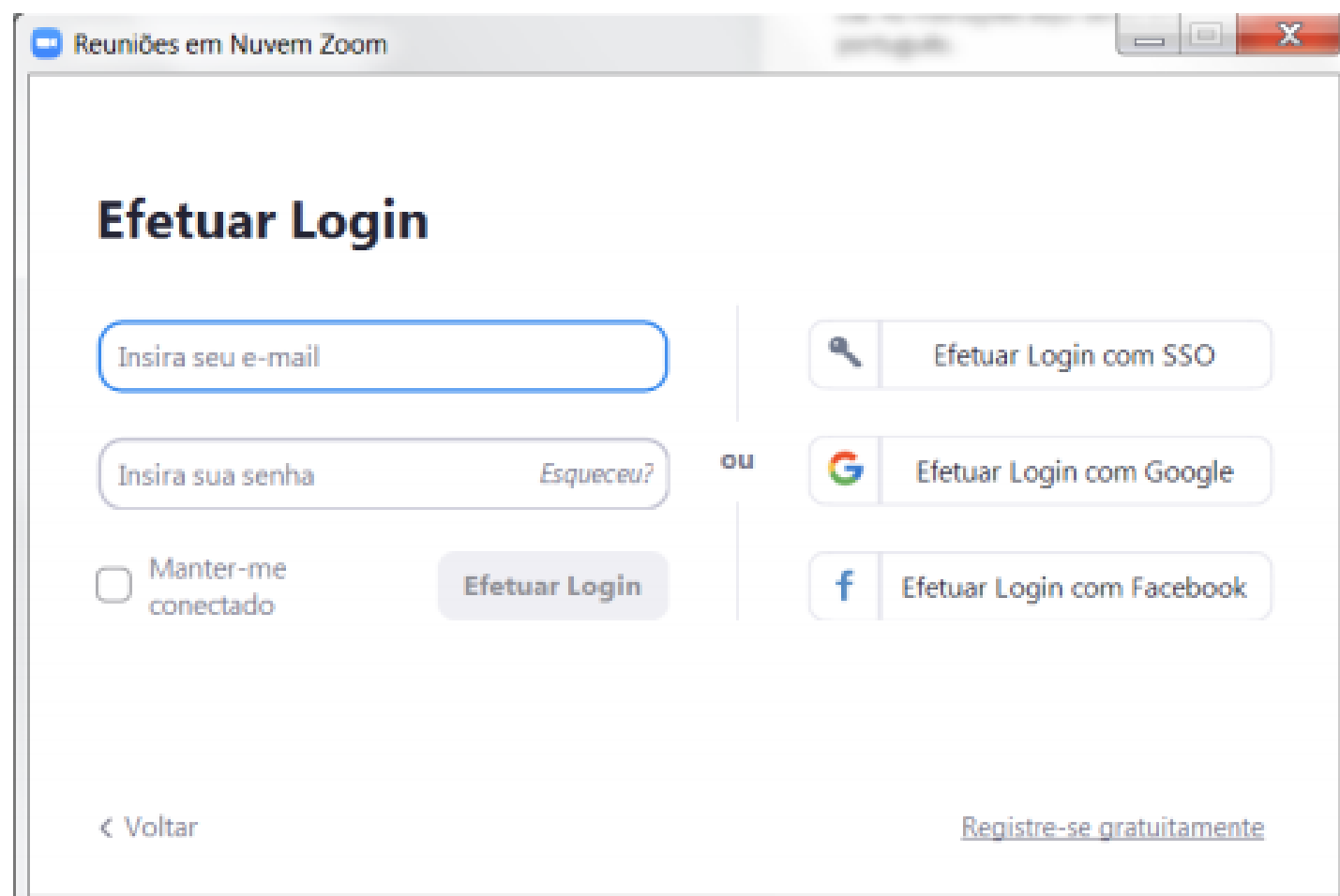


Como se conectar à plataforma **Zoom**?

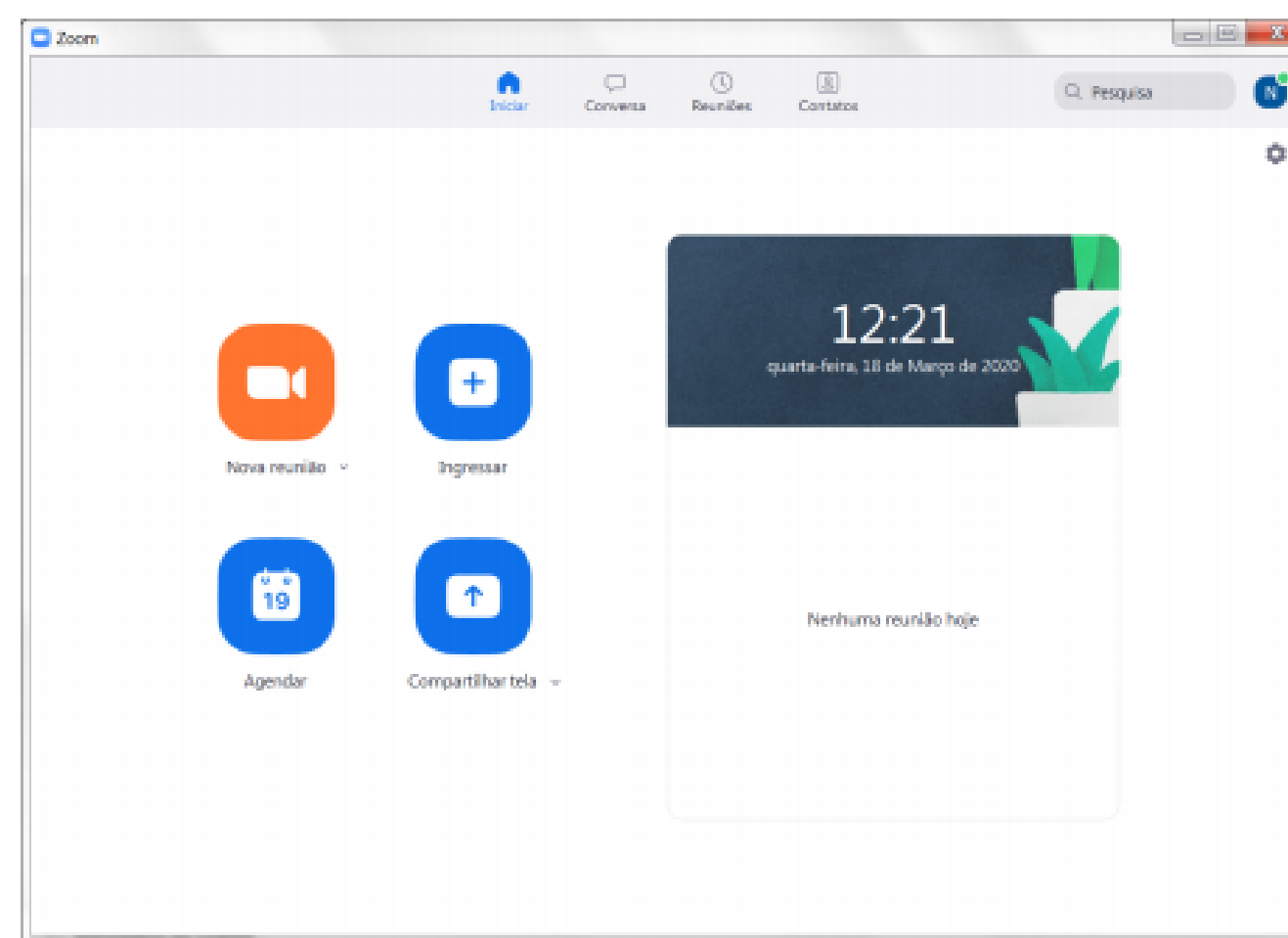
Vou usar um computador 

3. Faça o login criando um novo utilizador ou entrando com o seu usuário do Facebook ou Gmail.

4. Siga autorizando o acesso do programa ao seu computador. Você chegará à esta tela inicial.



The screenshot shows the Zoom login interface. At the top, it says "Reuniões em Nuvem Zoom". The main heading is "Efetuar Login". There are two input fields: "Insira seu e-mail" and "Insira sua senha" with a link "Esqueceu?". Below the password field is a checkbox for "Manter-me conectado" and a "Efetuar Login" button. To the right, there are three social login options: "Efetuar Login com SSO", "Efetuar Login com Google", and "Efetuar Login com Facebook". At the bottom left is a "< Voltar" link, and at the bottom right is a "Registre-se gratuitamente" link.



Attention

Você também pode acessar às aulas pelo navegador. Basta clicar no link enviado pelo seu professor, clicar na opção abaixo e voilà!

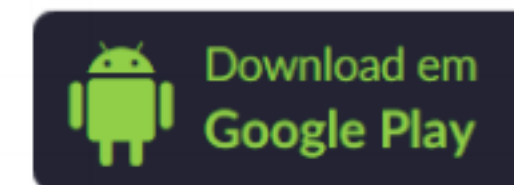
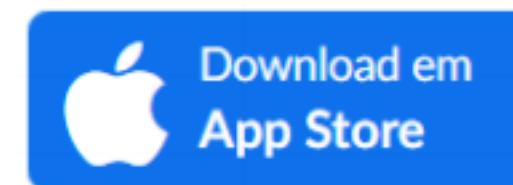
Se não puder baixar ou executar o aplicativo [ingresse a partir do seu navegador.](#)

Como se conectar à plataforma **Zoom**?

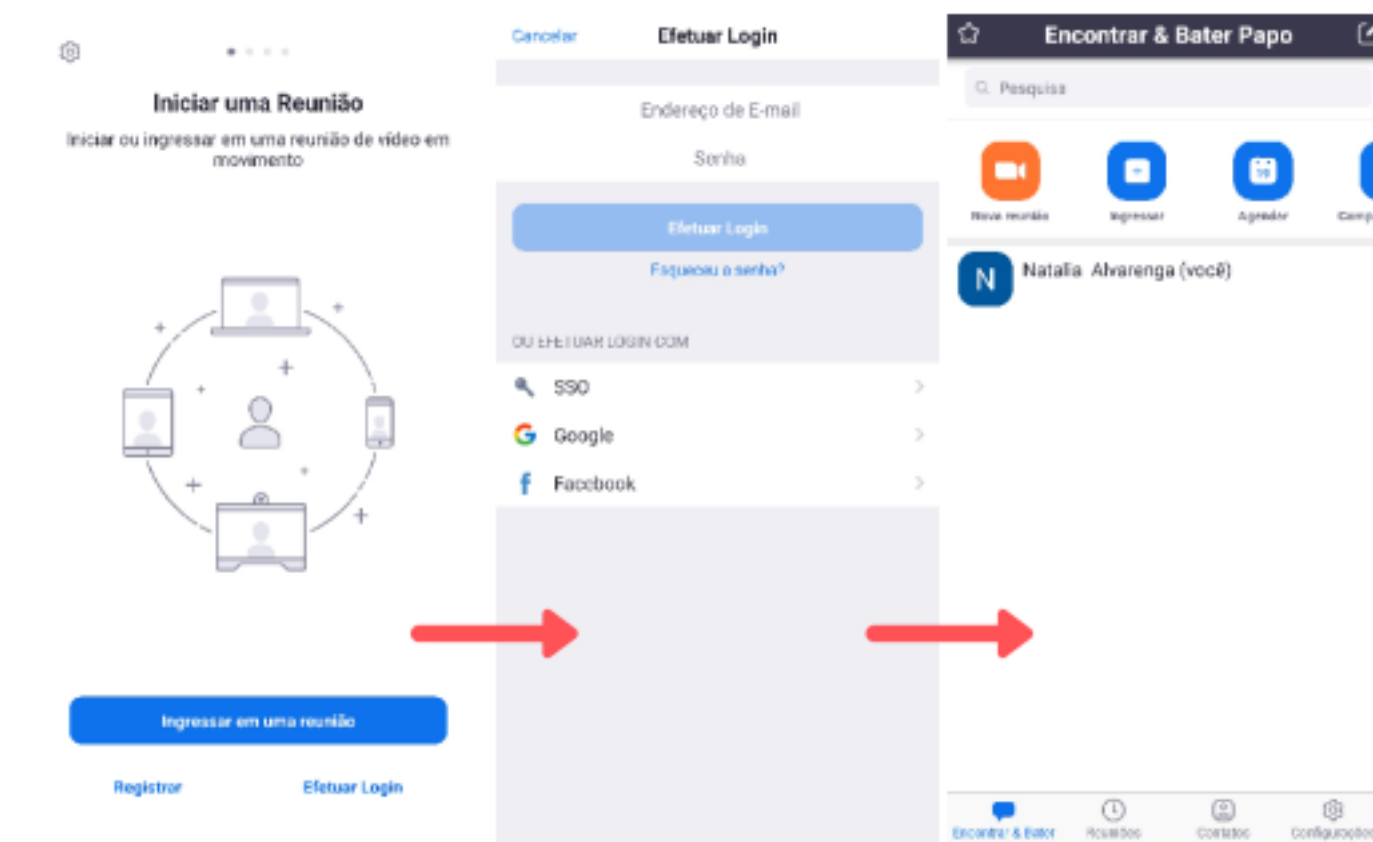
Vou usar um **smartphone** ou **tablet**



1. Baixe o aplicativo no seu celular ou tablet:



2. Faça o login criando um novo utilizador ou entrando com o seu usuário do Facebook ou Gmail.



Como acessar minhas aulas no **Zoom** ?

Você receberá um convite no seu email e grupo de WhatsApp com todas as informações para acessar a sua aula, incluindo o link de acesso e o ID da reunião no Zoom. Assim, você pode escolher a melhor forma para acessar sua aula.

Caso ainda tenha dúvidas...

Entre em contato com seu professor.

Caso não consiga, nossas filiais estão em atendimento por email, Whatsapp e telefone celular.

Você também pode tirar suas dúvidas pelo nosso site www.rioaliancafrancesa.com.br/fale-conosco ou pelas nossas redes sociais. ;)

Precisa falar com uma filial AF?

Barra Downtown

98491- 4176

barra@rioaliancafrancesa.com.br

Barra Novo Leblon

98491- 4657

novobleblon@rioaliancafrancesa.com.br

Botafogo

98491-4177 / 98491-4659

botafogo@rioaliancafrancesa.com.br

Centro

98491-4179

centro@rioaliancafrancesa.com.br

Copacabana

98491-4180

copacabana@rioaliancafrancesa.com.br

Freguesia

98491-5019

freguesia@rioaliancafrancesa.com.br

Ipanema

98491-4181

ipanema@rioaliancafrancesa.com.br

Norte Shopping

98491-5017

norteshopping@rioaliancafrancesa.com.br

Recreio

98491-4183

recreio@rioaliancafrancesa.com.br

Tijuca

98491-4184

tijuca@rioaliancafrancesa.com.br

